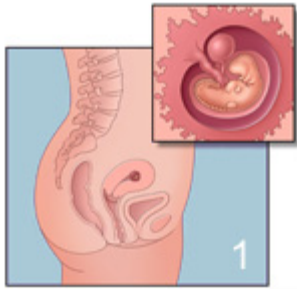


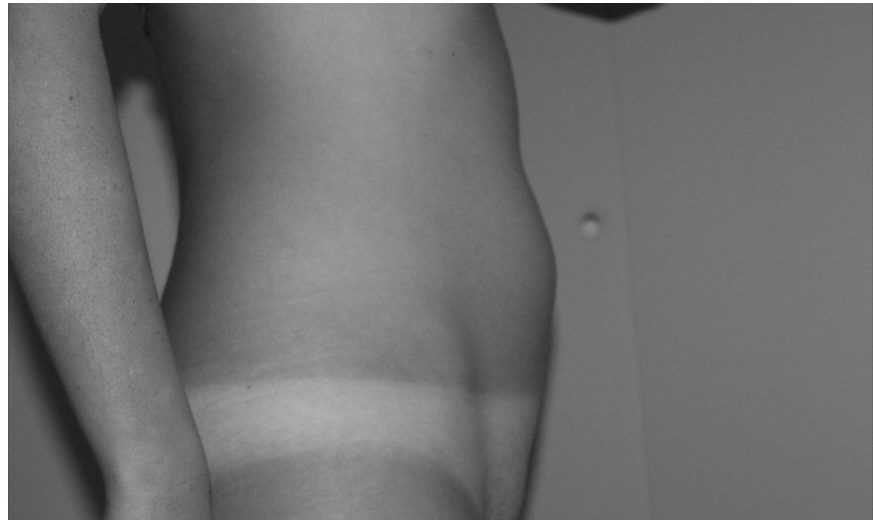
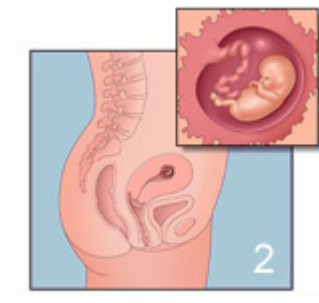
Evolution de la grossesse mois après mois



Pour la majorité des femmes, le premier signe de grossesse est le retard des règles.

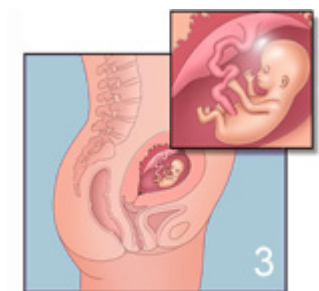
D'autres signes peuvent également être perçus au fur et à mesure de l'avancement de la grossesse :

- douleurs pelviennes
- tension mammaire
- gout métallique dans la bouche
- problème de sommeil
- fatigue importante
- constipation
- humeur changeante
- envie fréquente d'uriner
- modification de l'appétit (augmentation ou diminution)
- dégoût de certains aliments ou certaines odeurs



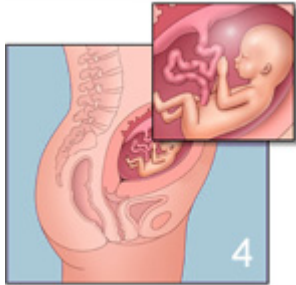
C'est au cours du 2^{ème} mois qu'apparaissent les petits désagréments de la grossesse :
nausées/vomissements/remontées acides/constipation/troubles
veineux/hémorroïdes/changement d'humeur...

La première échographie peut être effectuée vers 6/7 SA (avant on ne peut pas visualiser la
grossesse). Cependant c'est l'échographie de 12SA qui permettra la datation de la grossesse.



La déclaration de la grossesse auprès de la sécurité sociale doit avoir lieu avant 15 SA.

Les désagréments du début de grossesse s'atténueront à la fin du 3^{ème} mois.



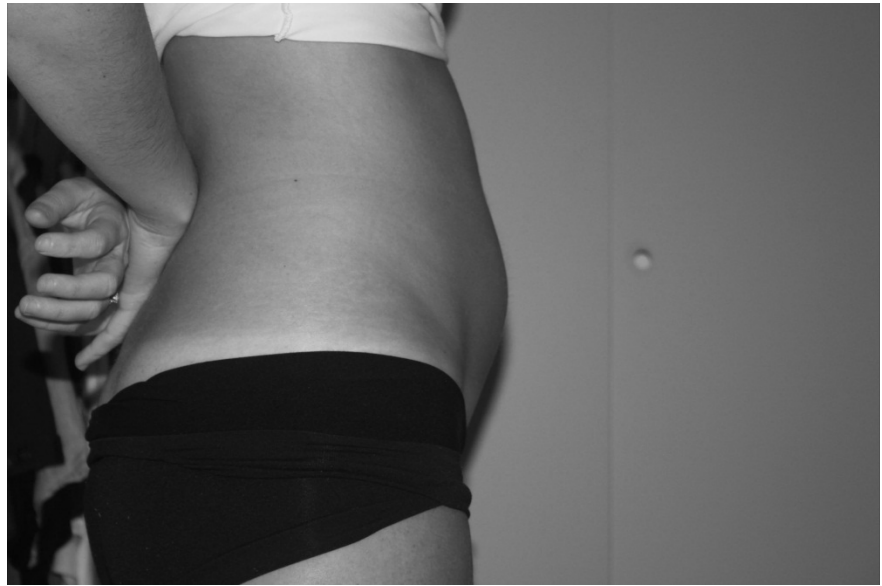
L'entretien prénatal a lieu au 4^{ème} mois.

Il n'est ni une consultation médicale ni un entretien psychologique. Il consiste en un temps d'échange, de rencontre permettant de délivrer une information individualisée et de repérer les facteurs de risque et de stress chez le couple.

Le couple pourra y exprimer ses attentes, ses inquiétudes, ses difficultés d'ordre psychologique ou sociale (solitude, addiction, dépression, chômage, problème de logement...).

Le professionnel pourra rassurer les futurs parents, répondre à toutes leurs questions et les informer sur les aides dont ils peuvent bénéficier.

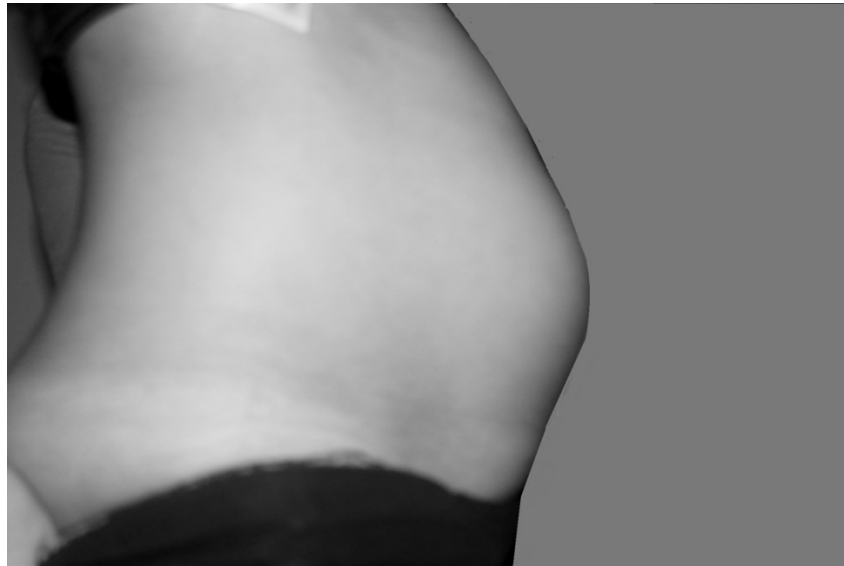
Cet entretien permet donc d'identifier les parents ayant besoin d'intervention sociale, psychologique ou médicale afin de pouvoir accueillir l'enfant dans les meilleures conditions possibles.



A 22SA a lieu l'échographie morphologique.



C'est aux environs du 6^{ème} mois qu'est débutée la psychoprophylaxie obstétricale (PPO) ou préparation à la naissance et à l'accouchement.



A 32SA a lieu la dernière échographie.



C'est au début du 8^{ème} mois que le congé prénatal commence.

Enfants à naître	Durée du congé prénatal	Durée du congé postnatal	Durée totale du congé
1 ^{er} ou 2 ^{ème}	6 semaines	10 semaines	16 semaines
3 ^{ème} ou plus	8 semaines	18 semaines	26 semaines
Jumeaux	12 semaines	22 semaines	34 semaines
Triplés ou plus	24 semaines	22 semaines	46 semaines



Si la patiente n'a pas accouché le jour du terme, une surveillance doit s'imposer toutes les 48h jusqu'à terme + 6 jours.

Source des dessins : <http://www.inofolic.it/drupal/?q=en/node/162>

